

Designer's  
for individuality & Life Styles  
produced by EVER GREEN co.,ltd  
企画住宅

# DREAM

ドリーム  
NEW



ドリーム1



ドリーム2



ドリーム3



ドリーム4



ドリーム5



ドリーム6

[イメージバースです]

エコ&エコホーム

# Designer's 企画住宅

for individuality 6 Life Styles produced by EVER GREEN co.,Ltd

# DREAM



## 若い人の将来を考えた コストパフォーマンスを追求しました。

新商品 **ドリームNEW**は子育て世代のために合理的で機能的な間取りと快適性・デザイン性に溢れた新商品です。  
6つの外観デザインと、4サイズ、2カラーと48パターンを持つ話題の企画住宅です。  
生活空間をコーディネートするデザイナーの優れたセンスの活きる住宅が誕生しました。  
ロープライスでありながら、ハイバリューな北欧の優雅さを取り込んだドリームを私達は自信を持ってお奨めします。



ドリーム……  
気分は夢のヨーロッパ

写真はイメージです。

### 床下は基礎パッキング工法を採用

#### 基礎パッキング工法

- コーナーの隅々まで湿気を排除し、理想的な床下環境をつくる事。
- 土台とコンクリート基礎が接触するのを選び、土台が腐るのを防く事。
- 耐力を損う、布基礎の換気開口欠損をやめる事。
- 省資源・省力工事で工期短縮し、トータルコスト削減を実現する事。

基礎パッキングと基礎パッキングの間が換気に基礎の耐力を弱める換気孔は要りません。

### 使用木材は含水率20%以下の乾燥材

木材は低温除湿乾燥庫で含水率20%以下にした木材だけを使用しています。強くて狂いのない造りです。

材質が安定します。	<b>耐久力アップ</b>
狂いや、割れがなくなり加工もしやすくなります。	
腐敗の原因に必要な水分を減らし、害虫などの被害を強めます。	<b>耐菌力アップ</b>
カビや白アリなど虫の発生を防ぎます。	
強さが増します。	<b>強度アップ</b>
水分の蒸発で弱くなり、さらに強度も増します。	
薬剤の注入で燃えづらくします。	<b>耐火性アップ</b>
防蟻剤や防火剤の注入で火災等の危険から守られます。	

### 床合板はネダノンを使用

根太+合板(12%)の代わりにネダノン(28%厚)を使用し、高性能住宅にしました。

#### ■ネダノンの性能

- 地震に対する性能(水平構造としての性能)がアップします。
- たわみが減少します。
- 床鳴りが発生しにくくなります。
- 断熱性が上がります。● 床の遮音性が上がります。

ネダノンイメージ図

### 外壁材は優れた寸法安定性

オートクレープ養生による優れた寸法安定性。

オートクレープ養生とは  
外壁材の膨張を、高温・高圧(150~170℃の熱気流/6~7気圧)の環境での完全硬化させる製造法です。

使用外壁材は全商品が、ゼロアスベスト。

建物にかかる負荷が小さく、優れた耐久性を備えています。

燃えにくく火熱も遮る火災の被害を最小限に。

## 住宅性能の良さは住んで見るとはっきりわかります。お確かめ下さい。

### ■ 内装材も健康素材仕様

**健やかに暮らし安心** 基材などには健康への安全と森林資源を保護する素材を使用しています。

**爽やかに環境にも安心** 燃焼時に有害物質が発生しない非塩ビ系樹脂化粧シートを採用しています。

表面材・芯材・基材に安全な素材を採用しています。

非塩ビ・低ホルムアルデヒド仕様です。トルエン・キシレンが発生しません。

最高等級  
F☆☆☆☆  
をご用意。

**安全の配慮** 高齢者や子供にも暮らしやすく安全な住まいをおつくりいただけます。

#### 開口幅を広く

車椅子でも出入りができるようにできるよう、有効開口幅の広いバリアフリータイプの室内ドア・引戸をご用意しています。

#### 段差を少なく

高齢の方や若いお子様もつまづきにくく安全に出入りできるよう、室内ドアの番縁や引戸の敷居高さや床との段差を少なくしました。

#### 握りやすく

クローゼットドアには、握りやすく開閉しやすい大型把手を採用しました。また、室内引戸にも、オプションとしてバリアンダル仕様も設定しています。

階段には手摺を階段は安全設計を自由な角度で取り付けられる、にぎりやすい手摺をご用意しています。また、階段は各種バリアフリー住宅建築基準に対応する設計を実現していただけます。

クローゼットドア把手    バリアンダル

室内ドアの各脚部を3mm以下に小さくすることで安心

### ■ 室外側はアルミ、室内側は樹脂の複合構造で、快適な空間を創造します。

#### 空気層12mmの複層ガラス仕様

空気層12mmの複層ガラスが標準仕様。一般単層ガラスに比べ、断熱性は約2倍に向上します。ガラス溝幅は26mmで、ガラス厚18mm~22mmまでの複層ガラスの使用が可能です。また、断熱性を低減させることなく障子の付付寸法を縮小し、窓枠をスリムにすることで、ガラスの採光面積を大きくしました。  
※ガラスは両面防犯処理をしております。

#### ドライ構造と樹脂カバー

上枠・下枠のアルミ部は、内レールの外側で熱遮断する「ドライ構造」を採用。さらに「樹脂カバー」により、室外側をアルミ、室内側を樹脂とすることで、優れた断熱、防露性を発揮します。

#### すばらしい景観と採光を

外の景色を1枚の絵画のように写し、室内を窮屈に感じさせないゆとりを与えながら、たくさんの光で満たしてくれます。他の窓の連結で、大きく美しく、そして力強いコンビネーション窓を作ることができます。

### ■ ニッチ照明が明るくおもてなしをします。

写真はイメージです。

#### 玄関ドアも高級の断熱ドアを採用

■ 住宅からの熱の逃げ道

断熱ドアとは？  
ドア本体や枠などに冷気・暖気の進入と流出を抑える工夫を施し、気密性にも配慮したドアのことです。玄関ドアや窓などの開口部から流出する熱量は、住まい全体から逃げる熱量の約30%といわれています。開口部の断熱・高気密化は保溫効果で快適な室温を保ち、省エネ効果にも役立ちます。

外側21.7%    断熱38.5%    内側28.8%

# 水と空気のおいしい家 エコ&エコホーム

## 「ドリームNEW」ならではの

### 快適で健康的な

### 心地良い空間を味わい下さい。



最新の設備と優れた設計力で高性能な住宅を作り上げます。

#### システムキッチンの天板は奥様に人気の人造大理石



**キッチンパネル**  
汚れのふき取りも簡単「キッチンパネル」

**ワークトップ**  
高品位なキッチン空間を創る「スタンダード人造大理石」

**ロック機能 (標準装備)**

**エコパーナー**  
炎の外逃げが少なく、強火力で経済的。

**たくさんの食器や鍋も一度に洗える「Cタンク」**

大きく深いため洗剤が残りやすい。洗い残しやすすぎ残しを気にする。洗い残しやすすぎ残しを気にする。

洗い残しやすすぎ残しを気にする。洗い残しやすすぎ残しを気にする。

洗い残しやすすぎ残しを気にする。洗い残しやすすぎ残しを気にする。

#### 業界初の「3体験 (みたいけん) フロア」採用システムバスルーム



**ワンタッチで排水できるポップアップ排水栓。**

**お手入れが楽なノングレーチング。**  
床の排水溝がないので、お掃除がラク。洗濯も広げやすい約450mm。人にやさしいリニアアプリー設計です。

**折戸**  
本体基本仕様で、使い勝手に優れた折戸を採用。出入口段差なしのリニアアプリー設計です。

**Mステップ天井 (本体基本仕様)**

**約450mm**

**乾きやすい床は、もう常識。すべりにくく、汚れにくい「3体験フロア」が浴室の悩みをスキッと解決します!**

**新開発の「マイクロターン」**  
床面に凹凸が少なく、すべりにくく、汚れにくい。

**体験その2** **汚れにくい、お掃除ラク!**  
床表面の凹凸が少なく、すべりにくく、汚れにくい。

**体験その3** **乾きやすいから、浴室スッキリ!**

**セミロングミラー**  
洗面化粧台に設置できるミラー。

#### 洗面化粧台は使い勝手抜群

**たっぷり深めの洗面器**

**お手入れラクラク収納トレイ**

開閉ラクラクでスムーズ **両開き扉 (スライド標準仕様)**  
片開き扉に比べ、開閉スペースを取りません。

750mm

#### 節水タイプのシャワートイレです。

**洗浄力そのままに、高度な節水を実現。**

※年間上下水道料金  
水道料金: 1m<sup>3</sup> ¥215  
下水道料: 1m<sup>3</sup> ¥170 (9割増)

おしりもビデオも気持ちいい **清潔ツインノズル**

防汚・抗菌が基本 **HYPER KILAMIC**

**年間洗浄浄水量の比較**

従来型 (大1.3L) 56,940L  
W型水 (大8L・小6L) 29,200L

**49% 節水**  
約10,500円

#### 24時間いつでもきれいな空気をお届けします。

住宅全体の24時間換気計画に欠かせない「給気ファン」。独自の新形状ファン採用により、高い快適性と経済性を発揮します。

**低騒音 & 省エネ**

業界初の運転音 (16dB) を実現。さらに、低消費電力も実現。

「S-ウィングファン」により、従来品対比最大7dBの低騒音を実現。業界初の運転音により、寝室などでも快適な24時間換気を実現しました。さらに、消費電力も従来対比最大30%の省エネ化を図りました。

●各居室に給気用のパイプ用ファン、もしくは自然給気ユニット、サンタリーには排気用の24時間換気機能付パイプ用ファンを設置することで、住宅全体の通風を実現します。

●ノンダクト取り付けによる、省施工化と低コストを実現しました。

**低騒音化**

16dB (V-0.02)

うるさい 80

日常の雑音 60

静か 40

大変静か 30

10

地下鉄の駅内、電車の中

木の下、鳥のさえずり

作業中

図表: 住宅全体の24時間換気計画の断面図

#### マイナスイオン発生板も元栓にセット。

世界のスポーツブランドSEVのマイナスイオン発生板を標準仕様でセットしました。

おいしい水が毎日飲めます。

ウォーターアップは、水道の蛇口やシャワーなどに簡単に取り付けただけで水を活性化し、身体・環境に優しいナチュラルおいしいナチュラルイオン水にすることができます。

水道メーター

シャワー

#### 水道管システムもヘッダ配管の安心設計。

**ヘッダ配管システムの特長**

**耐久性** 架橋ポリエチレン管が、従来の給水・給湯管の常識を変えました。

**耐震性** 地震などの災害時にも、安定した給水を実現しました。

**騒音** 水栓開閉時の水撃音も、気になりません。

**衛生面** いやな濁りの心配もありません。架橋ポリエチレン管は錆びません。

**快適性** 漏待ち時間の短縮が、生活をより快適にします。

**安全性** 環境に優しい、安全なシステムです。環境ホルモン物質不使用です。

**保温性** 寒い冬でも、安心です。保温材がセットされています。

管の種類	保温材の厚み(mm)	全長給湯時間(分)
架橋ポリエチレン管 1.5A	5	4.4
1.0	10	6.4
塩ビラネック管 1.5A	10	4.0
1.0	20	4.4

※1分・1層階間・1層階間が前提としてお示ししていますが、高層・高層階間にも適用することができます。

# 私たちは、暮らしを中心とした 機能的な住宅づくりを宣言します。

どのタイプも従来の企画住宅を超えたうれしい気配り設計です。



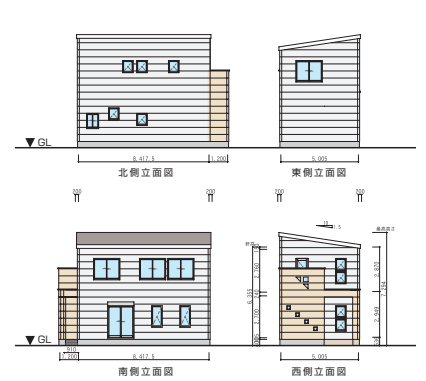
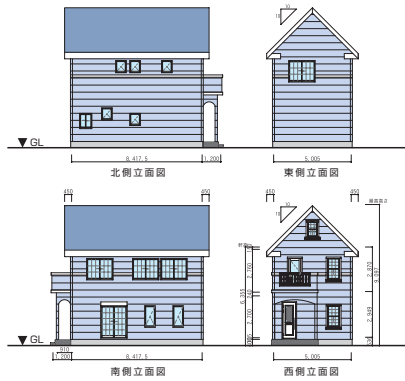
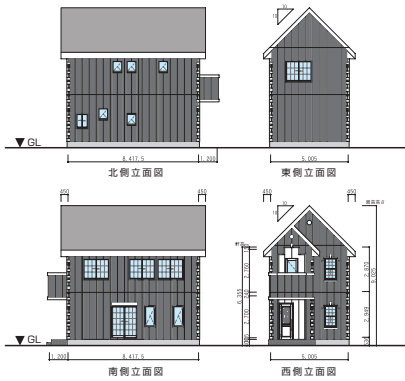
ドリーム1



ドリーム2

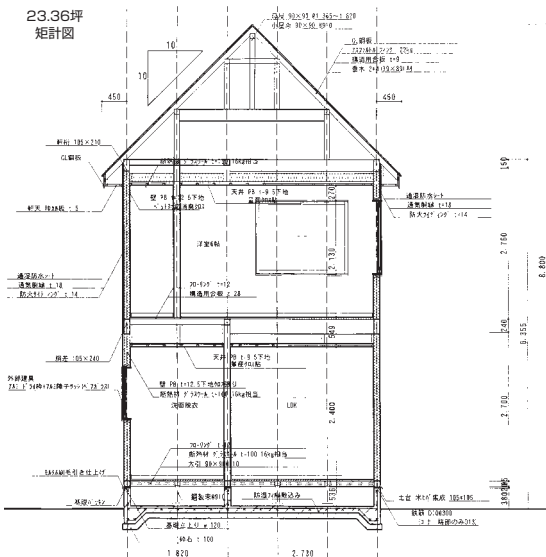
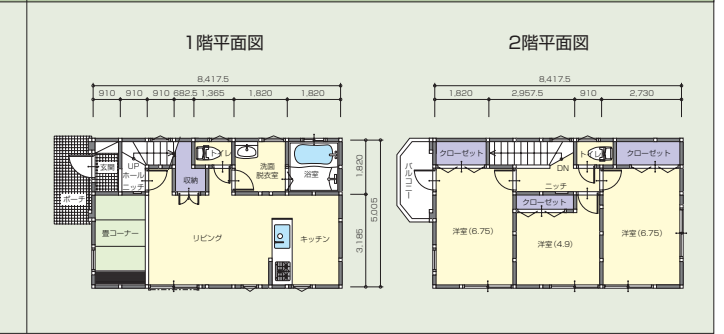
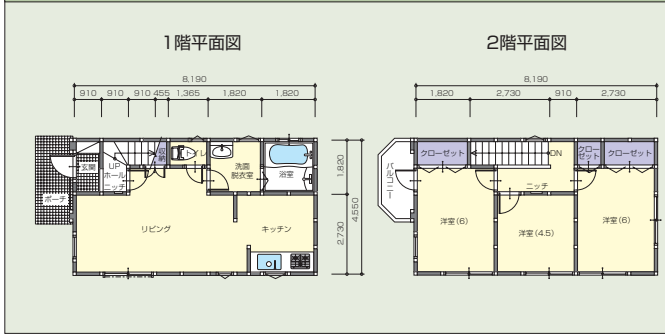


ドリーム3



## 23.36坪(施工床面積)タイプ

## 25.92坪(施工床面積)タイプ



### ドリーム仕様書(25.92坪タイプ)

■構造仕様		
部位	内	容
基礎	鉄筋コンクリート、ベタ基礎	
	基礎パッキン、床下全周換気	
土台	防腐土台	105×105
大引	桐防腐	105×105
通し柱	レッドウッド集成材	105×105
大壁骨柱	レッドウッド集成材	105×105
隅柱	レッドウッド集成材	105×105
梁・桁	レッドウッド集成材	105×105
火打梁	スプルース	90×45
床	構造用合板(剛床)	28×910×1820
床下地	レッドウッド	90×90
母屋・縁木	ランナー材	38×184
木材の寸法は、加工時に依りて多少の簡略を生じます		
木材は含水率20%以下の材を使用しています		
GLよりH1000以下の柱・間柱・大引・防湿・防蟻用材		
屋根材	ガルバリウム亜鉛塗装板(55%アルミ系鉛合金メッキ)	
屋根	ルーフィング	
	構造用合板又はO.S.B合板 厚9mm	
外装材	防腐・耐候性	
	軒天・縁木	クイイカルシウム板(一部孔孔板)厚5mm
	雨樋	軒樋(塩ビ)、落樋(塩ビA) 換気地区なし
外周壁	外装材	防火サイディング(エクセレン)12%炭素セラミール12% クイイカルシウム板(一部孔孔板)厚5mm ニチハ 13%塗装品
	通気断熱 遮断防水シート	
	断熱材	グラスウール 150%16kg(難燃品)
	断熱材	1F床 100%16kg( # )
	断熱材	1F床 100%16kg( # )
玄関タイル	玄関ドア	玄関マット
	磁器質タイル INAX マックス150	

■断熱仕様		
部位	内	容
天井	グラスウール	150%16kg(難燃品)
断熱材	床	100%16kg( # )
断熱材	1F床	100%16kg( # )
外周壁	玄関ドア	(三協立山アルミ)
外部開口	窓	(樹脂+アルミ) ペアアルミ マディオJ ( # )

■設備仕様		
部 屋	内	容
キッチン	システムキッチン	L2.400シリコンクリン(クレード) (白立ハズスタッフ)
	LDK2400FZY	人造大理石天板 Cシグ、混合水栓
	レンジフード	：シリコファン
洗面	洗面洗面化粧台	750W PTシリーズ (INAX)
脱衣所	シャワートイレ、紙巻箱	(INAX)
トイレ	BC-1810S+DT-3840+NB、CW-H22、CF-22H	
バス	バスTUB(取付)アクリルタイプ、浴巾、M2チップ天板、ストリートカウンター (白立ハズスタッフ)	
	バス用ファンV-DBPPKL4	
玄関	カラーテレビドアフォン	VL-SV188X (松下電産産業)
	玄関収納セット(850W)	(三協立山アルミ)
換気設備	24時間換気扇(第3種)	(三菱電機)
	換気設備	换气機
照明設備	照明器具	玄関ホーチ、物入、浴室、洗面所、1・2階廊下 (三菱電機)
火災警報器	住宅用火災警報器	AC100V式連動式 (松下電工)
給排水設備	給排水	：システムキッチン、洗面化粧台、給湯器、浴室(2ヶ所)
	給排水	：システムキッチン、洗面化粧台、洗濯機、浴室、トイレ、2Fベランダ
分電盤	分電盤	：8-16回路(電線ブレーカー付)
専用回路	専用回路	：電子レンジ(1ヶ所)、エアコン用(2ヶ所)
アース付コンセント	アース付コンセント	：冷蔵庫、洗濯機用、トイレ(各1ヶ所)
2口コンセント	2口コンセント	：各ブライベートルーム(2ヶ所)、LDK(3ヶ所)、洗面所(1ヶ所)
防水コンセント	防水コンセント	：給湯器用(1ヶ所)
電灯及びスイッチ	電灯及びスイッチ	：玄関ホーチ、炊飯、各居室、洗面室、トイレ、2F廊下(各1ヶ所)
		LDK、浴室(各2ヶ所)
		1F廊下、階段室
3路スイッチ	3路スイッチ	：LDK(1ヶ所)、ブライベートルーム(2ヶ所)
TVアンテナ端子	TVアンテナ端子	LDK(1ヶ所)
TEL用空配管	TEL用空配管	LDK(1ヶ所)
給湯器用リモコン	給湯器用リモコン	台所(1ヶ所)、浴室(1ヶ所)
換気システムモジュール	換気システムモジュール	(1ヶ所)
マイクタイ	SEV	ウォーターアップ
発生版		



住宅性能の良さは住んで見るとはっきりとわかります。お確かめ下さい。



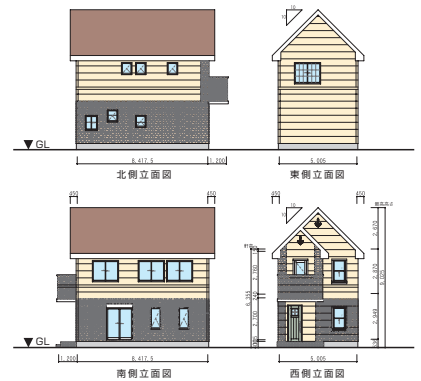
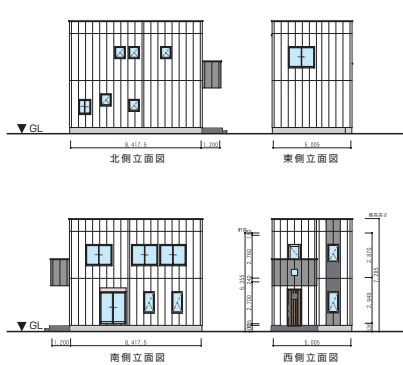
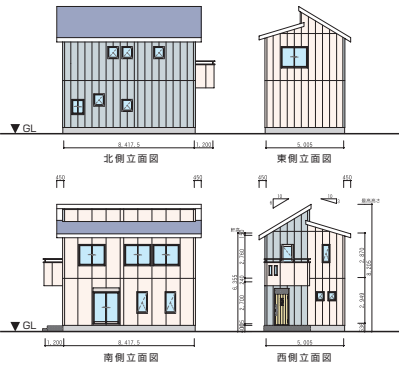
ドリーム4



ドリーム5

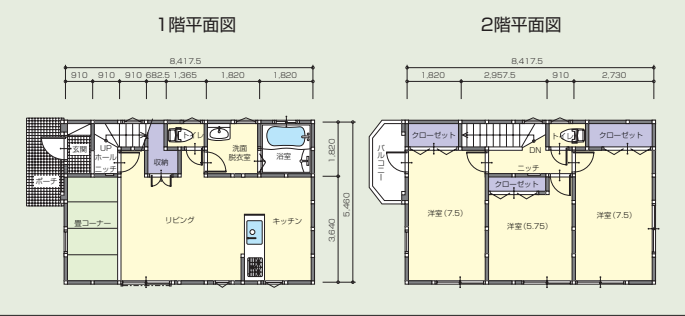
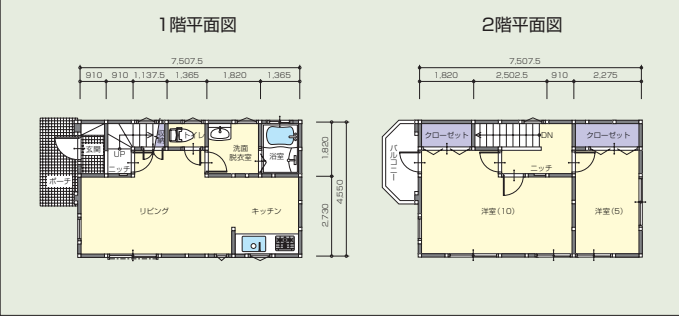


ドリーム6



参考プラン 21.54坪(施工床面積)タイプ

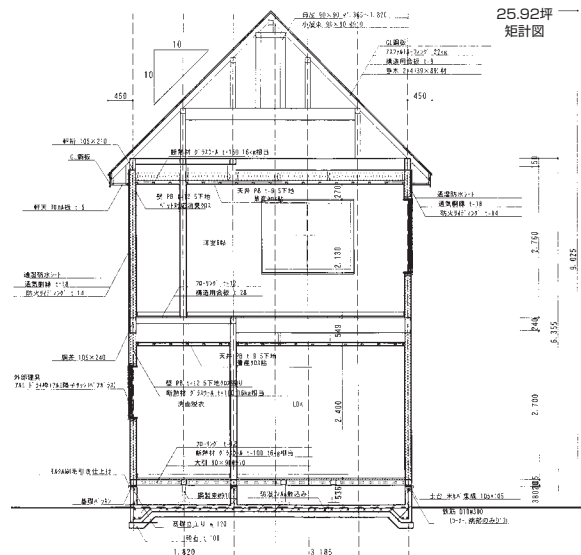
参考プラン 28.68坪(施工床面積)タイプ



ドリーム仕上表(25.92坪タイプ)

■外部分仕上表			■内部分仕上表		
部 位	内	備	部 位	内	備
屋 根	ガルバリウム塗装鋼板		バルコニー	床:FRP防水	
軒 裏	ケイカル板 75.0mm				
外 壁	防火サイディング	(クボタ松下電工外装)			
基 礎	ベタ基礎				
開口部	アルミ+樹脂断熱サッシ、断熱玄関ドア	(ニチハ)(三協山アルミ)			
壁 種	窯壁:塩ビ(丸)、軒壁:塩ビ(角)	(積善地区なし)			
ポーチ	床:磁器質タイル マックス150				

階	室名	床	巾木	壁	天井	備考
1	玄 関	磁器質タイル	木製 H=60	重産クロス	重産クロス	玄関扉、玄関収納、造作材(三協山アルミ)
	玄関ホール	フローリング 712	木製 H=60	重産クロス	重産クロス	磁器質タイル(INAX)
	リビング	フローリング 712	木製 H=60	重産クロス	重産クロス	
	キッチン	フローリング 712	木製 H=60	重産クロス	重産クロス	システムキッチン L=2400(日立/rostek)
	トイレ	クッションフロア 71.8	木製 H=60	重産クロス	重産クロス	シャワートイレ(INAX) クッションフロア(リリカラ)
	洗 面	クッションフロア 71.8	木製 H=60	重産クロス	重産クロス	洗面洗髪化粧台(INAX) クッションフロア(リリカラ)
	パ ス		システム/バス CSA1616			システム/バス(日立/rostek)
2	洋室1	フローリング 712	木製 H=60	重産クロス	重産クロス	フロアリング(三協山アルミ)
	洋室2	フローリング 712	木製 H=60	重産クロス	重産クロス	
	洋室3	フローリング 712	木製 H=60	重産クロス	重産クロス	
	クローゼット	フローリング 712	木製 H=60	重産クロス	重産クロス	
共通	階 段	システム階段セット		重産クロス	重産クロス	階段セット(三協山アルミ)
	収 納	フローリング		重産クロス	重産クロス	





# 私たちは、優れたデザインの意匠性豊かな住宅づくりを宣言します。

出来上がって見たら何かがちがう、それがプロの技、かくし味。

デザイン	外壁(サイディング)			屋根	玄関タイル	玄関ドア	サッシ
ドリーム1	ベース	コーナー	ドア横	耐摩ネオブラック	No.1		
	リモートグリーン	ブラウンS	ミルクキーホワイトB				
ドリーム2	ベース	コーナー	ドア横	耐摩ネオブラック	No.1	ホワイト	格子付ホワイト
	アトランティックブルー	ブラウンS	ミルクキーホワイトB				
ドリーム2	上部	下部		耐摩ブルー色	No.16		
	パールブルー	パールブルー					
ドリーム3	上部	下部		耐摩れんが色	No.16	ドールホワイト	ホワイト
	ハーベストイエロー	レディッシュベージュC					
ドリーム3	ベース	アクセント		耐摩パールブラウン	No.16		
	スノーホワイトJ	ラフィネシトラス					
ドリーム4	ベース	アクセント		耐摩グリーン	No.16	シャンパングレー	シャンパングレー
	スノーホワイトJ	シェールイエロー					
ドリーム4	ベース	アクセント		耐摩ダークブルー	No.3		
	ムーンベージュJ	レモードブルー					
ドリーム5	ベース	アクセント		耐摩ダークブルー	No.3	ナチュラルイエロー	シャンパングレー
	ミルクキーホワイトB	リモートグリーン					
ドリーム5	ベース	アクセント	ドア横	耐摩ネオブラック	No.13		
	シェルホワイト	スミノメ	ナチュラルブラウン				
ドリーム6	ベース	アクセント	ドア横	耐摩ネオブラック	No.13	トラッドワイン	シャンパングレー
	シェルホワイト	デーブラウン	ライトブラウン				
ドリーム6	上部	下部		耐摩あかさび色	No.14		
	シェールイエロー	ピュアオレンジ					
ドリーム6	上部	下部		耐摩あかさび色	No.14	マイルドグリーン	ホワイト
	シェールピーチ	ピュアグレー					



家族がほっとする家。それには心落ちつくコーディネートが大切です。

### システムバス

毎日入るバスルームは、住まいと統一したインテリアで選びたい。そんな願いを叶えました。

壁柄	ジオブルー	ジオピンク	ジオベージュ	ジオホワイト	
浴槽内	スノーホワイト	スマートライム	スマートピンク	スマートアイボリー	スマートブルー
床柄	フィールダーク	フィールグレー	フィールキャメル		

**Plan1**

壁……ジオホワイト 床……フィールキャメル  
浴槽……スノーホワイト カウンター……スノーホワイト

**Plan2**

壁……(ベース(なし))ジオホワイト 床……フィールキャメル  
浴槽……スノーホワイト カウンター……ミスティアンバー

**Plan3**

壁……(ベース(なし))ジオホワイト 床……フィールグレー  
浴槽……スマートピーチ カウンター……スマートホワイト

**Plan4**

壁……ジオホワイト 床……フィールグレー  
浴槽……スマートライム カウンター……スノーホワイト

**Plan5**

壁……ジオホワイト 床……フィールダーク  
浴槽……スノーホワイト カウンター……ミスティブラック

**Plan6**

壁……(ベース(なし))ジオホワイト 床……フィールグレー  
浴槽……スマートブルー カウンター……スマートホワイト

**Plan7**

壁……ジオベージュ 床……フィールキャメル  
浴槽……スマートアイボリー カウンター……ミスティアンバー

### システムキッチン

多彩な彩りから、お好きなカラーをお選びいただけます。

扉	ドットホワイト	ドットオレンジ	ドットグレー
ワークトップ	サンドライトグレー	サンドブラウン	
扉	ドットイエロー	ドットグリーン	ライト

### 洗髪洗面化粧台

ホワイト (PIGW)

洗面器：ピュアホワイト  
扉：ホワイト

ピンク (PIGP)

洗面器：ピンク  
扉：ホワイト

アイボリー

ブルーグレー

ピンク

ピュアホワイト

サンドベージュ

オフホワイト

フォググリーン

### シャワートイレ

アイボリー

ブルーグレー

ピンク

ピュアホワイト

サンドベージュ

オフホワイト

フォググリーン





Designer's  
for individuality & Life Styles  
 produced by EVER GREEN co.,Ltd  
 企画住宅

# DREAM

ドリーム  
**NEW**

