

Designer's

for individuality new Life Styles
produced by EVER GREEN co.,Ltd

企画住宅

ノルディック Nordic



北欧の優雅さを
ビッグルーフに託して
いつまでも若々しい人生を
提案します。



エコ&エコホーム

Designer's 企画住宅

for individuality new Life Styles produced by EVER GREEN co.,Ltd

Nordic

若い人の将来を見すえて 品質とデザイン性を追求しました。

新商品ノルディックは若い人達のために大きな間取りの開放性と快適性・デザイン性に溢れた新商品です。
2つの外観デザインを持つ話題の企画住宅です。
生活空間をコーディネートするデザイナーの優れたセンスの生きる住宅が誕生しました。
ロープライスでありながら、ハイバリューな北欧の優雅さを取り込んだノルディックを私達は自信を持っておすすめします。



写真イメージです。



写真イメージです。木の床材、壁紙はオプションです。

床下は基礎パッキング工法を採用

ベタ基礎、基礎パッキング工法

- コーナーの隅々まで湿気を排湿し、理想的な床下環境をつくる事。
- 土台とコンクリート基礎が接触するのを避け、土台が腐るのを防ぐ事。
- 腐力を排う、布基礎の換気開口穴損をやる事。
- 省資源・省力工事で工期短縮し、トータルコスト削減を実現する事。

基礎パッキングと基礎パッキングの間が換気に基礎の耐力を弱める換気孔は要りません。

使用木材は含水率20%以下の乾燥材

木材は低温除湿乾燥庫で含水率20%以下にした木材だけを使用しています。強くて狂いのない造りです。品質管理の厳しい工場加工されたものです。

- 1 耐久力アップ**
材質が安定します。
狂いや、割れがなくなり加工もしやすくなります。
- 2 耐菌力アップ**
腐菌の繁殖に必要な水分を減らし、害虫などへの対応性を強めます。
- 3 強度アップ**
強さが増します。
水分の蒸発で軽くなり、さらに強度も増します。
- 4 耐火性アップ**
薬剤の注入で燃えづらくします。
防炎剤や防火剤の注入で火災等の危険からのがれられます。

床合板はネダノンを使用

根太+合板(12%)の代わりにネダノン(28%厚)を使用し、高性能住宅にしました。

■ネダノンの性能

- 地震に対する性能(水平横断としての性能)がアップします。
- たわみが減少します。
- 床鳴りが発生しにくくなります。
- 耐火性能が上がります。 ● 床の遮音性能が上がります。

ネダノンイメージ図

外壁材は優れた寸法安定性

オートクレープ養生による優れた寸法安定性。

オートクレープ養生とは外壁材の腐食を、高温・高圧(160~170℃の水蒸気/6~7気圧)の家で腐る完全養生できる製造法です。

- 使用外壁材は全商品が、ゼロアスベスト。
- 建物にかかる負荷が小さく、優れた耐震性を備えています。
- 燃えにくく火熱も遮る。火災の被害を最小限に。

住宅性能の良さは住んで見るとはっきりわかります。お確かめ下さい。

内装材も健康素材仕様

健康やかに暮らし安心 基材などには健康への安全と森林資源を保護する素材を使用しています。

爽やかに環境にも安心 燃焼時に有害物質が発生しない非塩ビ系樹脂化粧シートを採用しています。

表面材・芯材・基材に安全な素材を採用しています。

非塩ビ・低ホルムアルデヒド仕様です。トルエン・キシレンが発生しません。

最高等級 F☆☆☆☆ をご用意。

安全の配慮 高齢者や子供にも暮らしやすく安全な住まいをおつくりいただけます。

開口幅を広く
車椅子でも出入りがらくにできるよう、有効開口幅の広いリアフリータイプの室内ドア・引戸をご用意しています。

段差を少なく
高齢の方や幼いお子様もつまみにくく安全に出入りできるよう、室内ドアの番指や引戸の敷居高さと床との段差を少なくしました。

握りやすく
クローゼットドアには、握りやすく開閉しやすい大型把手を採用しました。また、室内引戸にも、オプションとしてバーハンドル仕様も設定しています。

階段には手摺を階段は安全設計を自由な角度で取り付けできる、にぎりにくい手摺をご用意しています。また、階段は各種バリアフリー住宅融資基準に対応する設計を実現していただけます。

クローゼットドア把手 バーハンドル

室内ドアの扉厚を2mm以下にすることでくまなく気密

外の熱が伝わりにくい構造により、断熱性能をアップ。

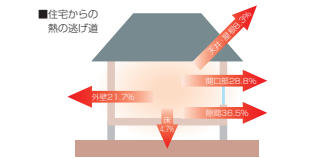
結露を抑え、家族の健康を守り、住まいの耐久性も高めます。

玄関ドアも高品質の断熱ドアを採用

空気層12mmの複層ガラス仕様
ガラス間口26mmですので、網入りガラスを使用しても、空気層12mmを確保できます。断熱性能を下げることなく、「防火設備 住宅防火戸」認定品として使用することができます。

下枠(室内外)分離構造
特に冷気が集まりやすい下枠には、樹脂アングル構造に加え、内レールの外側に断熱樹脂を設けることにより、室内外を分離、熱を伝えにくくしています。 ※5段階のみ

空気層
室内側/樹脂
空気層12mmの複層ガラス



断熱性能の見方
玄関ドアの断熱性能とは、玄関を通して逃げていく熱の量を示したもので、k値は小さいほど、JIS等級は大きいほど断熱性にすぐれています。ノルディックに採用している玄関ドアはk2をクリアしています。

断熱ドアとは？
ドア本体や枠などに冷気・暖気の進入と流出を抑える工夫を施し、気密性にも配慮したドアのことです。玄関ドアや窓などの開口部から流出する熱量は、住まい全体から逃げる熱量の約30%といわれています。開口部の断熱・高气密化は保温効果で快適な室温を保ち、省エネルギー効果にも役立ちます。

JIS等級	H-1	H-2	H-3	H-4	H-5
断熱仕様	k4		k3		k2
熱貫流率 [W/m ² ·K]	0.215	0.246	0.287	0.344	0.430
熱貫流率 [W/m ² ·K] (標準仕様)	4.65[4.0]	4.07[3.5]	3.49[3.0]	2.91[2.5]	2.33[2.0]



水と空気のおいしい家 エコ&エコホームならではの 快適で健康な空間を 創り出します。



最新の設備と優れた設計力で高性能な住宅を作り上げます。

システムキッチンには奥まで使えるフットスペース収納タイプ



スライド引出し

大鍋やフライパンもスムーズに収納

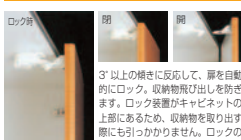


ワークトップ

高品位なキッチン空間を創る「スタンダード人造大理石」

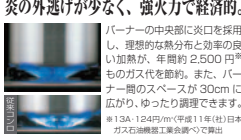


ロック機能 (標準装備)



エコパーナー

炎の外逃げが少なく、強火力で経済的。

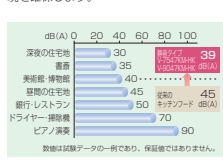


シロココファン (高捕集・低騒音タイプ)



低騒音設計。

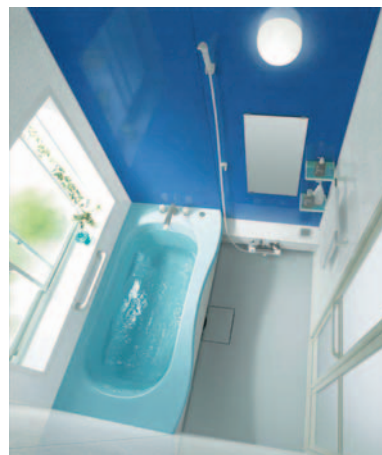
風量・強弱2段階切替 (押しボタンスイッチ) の低騒音設計。美術館並みの静かな環境を確保します。



油煙捕集率 60% アップ。(当社比)

中央のバツル板が、フード周辺の流速をアップ。油煙を遅れにくくし、300m/hで油煙を高捕集します。

業界初の「3体験(みたいけん)フロア」採用システムバスルーム



Cパス (FRP)



おしりターンスペース
一旦腰を掛けてから楽に入浴できる「おしりターン」スペース付。お年寄りの方にもやさしい設計です。

3体験フロア



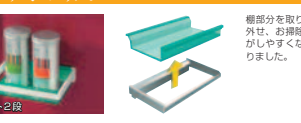
業界初!
マイクロの新技術で開発「ミクロバターン」を採用。
すべりにくいから安心。進化した床材を開発しました。お子様から高齢のお客様まで、皆様使いやすいと安全を考慮しています。

壁：ラミア



光によってエンボス柄が浮かび出す表情豊かなラミア壁。モダンテイストにも対応します。

クリアシェルフ



棚部分を取り外せ、お掃除がしやすくなりました。

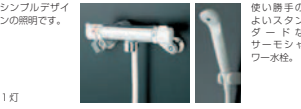
ストレートカウンター



モチ形照明



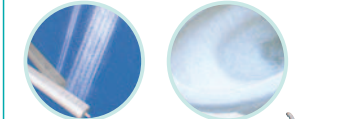
サーモシャワー水栓



節水タイプのシャワートイレです。

洗浄力そのままに、高度な節水を実現。

おしりもビデオも気持ちいい清潔ツインズル 防汚・抗菌が基本 HYPER KILAMIC



年間洗浄水量の比較



洗面化粧台はキッチンとコーディネート

新デザインボール

質感豊かな石目柄



ゆとりの大容量

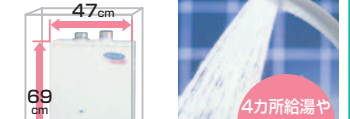
ドライエア



追い炊きOKの強力ボイラー

極めて高い静音性と安定した湯温。しかもコンパクトで省電力化を実現。

従来比約半分



狭い場所でも設置可能。



24時間いつでもきれいな空気

湿気は勿論、臭いやホコリも取ります。健康住宅はまず換気から。

■システムの特長

- 部屋の畳に合わせて機種を選ぶだけ。
- 常時換気の風量設定もワンアクション。
- ホコリが付きにくい扇形状ファン採用。
- 壁スイッチ不要の圧コトタイプ。
- 居室にうれしい低騒音・低消費電力。
- 換気効率の高い純銅・排気完全分離構造。
- モーター・2ファン搭載。自然換気モードへ切替可能。
- カデキ入り空気清浄 (給気) フィルター搭載。
- 空気清浄フィルターは、らくらくワンタッチ取り出し。



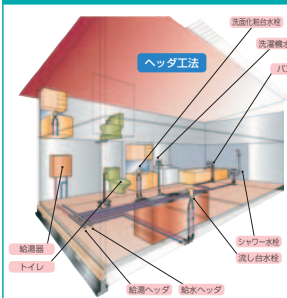
照明プランもばっちりOK

部屋の目的に合わせて、光色を選択し、コーディネートしています。

シンプルでデザインのものまで揃っています。



水道管システムもヘッダ配管の安心設計。更にマイナスイオン発生板も元栓にセット。



ヘッダ配管システムの特長

- 耐久性 架橋ポリエチレン管が、従来の給水・給湯管の常識を変えました。
- 耐震性 地震などの災害時にも、安定した給水を実現しました。
- 騒音 水栓閉鎖時の水撃音も、気になりません。

- 衛生面 いやな濁り水の心配もありません。架橋ポリエチレン管は錆びません。
- 快適性 満待時間の短縮が、生活をより快適にします。
- 安全性 環境に優しい、安全なシステムです。環境ホルモン物質不使用です。
- 保温性 寒い冬でも、安心です。保温材がセットされています。

管の種類	保温材の厚み (mm)	全長給湯時間 (時間)
架橋ポリエチレン管 13A	5	4.4
塩ビライニング鋼管 10	10	6.4
塩ビライニング鋼管 15A	10	4.0
塩ビライニング鋼管 20	20	4.4

